

A front-facing view of a teal NSU Prinz L car. The car is parked on a gravel surface. The windshield has a rearview mirror and wipers. A small sign is visible on the left side of the windshield. The car's front grille features a silver NSU logo in the center and a 'PRINZ L' badge on the right side. Two round headlights are visible on either side of the grille. The text 'Febelauto Jaarverslag 2019' is overlaid in white, and 'Summary' is overlaid in yellow below it.

Febelauto Jaarverslag 2019

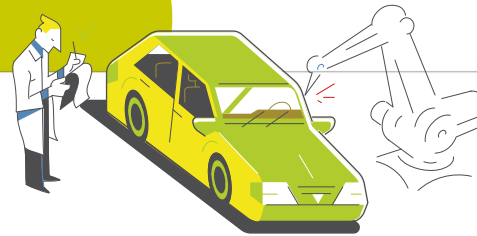
Summary

2019 in 5 cijfers



+3.654

meer ingeschreven
voertuigen



16,5 jaar

gemiddelde leeftijd van
ingeleverde voertuigen **blijft**
stijgen



-8.223

minder afgedankte voertuigen
in **2019**: een daling van **5,75%**

2019 in 5 cijfers



190.000 km

... staat er **gemiddeld op de kilometerteller** van alle ingezamelde wrakken in België
(bron: Car-Pass)



+3.521 euro

resultatenrekening die de **verwachtingen** overtrof

De balans: 134.629 wagens gedemonteerd, geshredderd en gerecycleerd

- Meer dan **141 miljoen kilo** (in 2018: 148 miljoen kilo) aan materialen uit **134.629 auto's** verwerkt (in 2018: 142.852).
- **Graad** nuttige toepassing: **97,1%**
(Europese recyclagedoelstelling: **95%**)
- **Hergebruik** van onderdelen: **26,1%**
- Sinds 1999: **2.249.662** auto's duurzaam gerecycleerd





Mijlpalen in 2019



April 2019: manifest **ondertekend door** 42 automerken voor veilig en milieuvriendelijk beheer van HE-voertuigen

Eerste **erkende centra+ in België** (check www.febelauto.be voor meer info)

21 juni 2019: Febelauto-festival 20 jaar Febelauto

Deal met **de Fin Shops**

Lid van **EUCOBAT**

Nice-to-know

Febelauto publiceerde in **2019** haar **2^{de} digitale jaarverslag**:
neem een kijkje op www.febelauto.be/jaarverslag2019

Vlaams Gewest: 114 controles op afgedankte voertuigen in 2019

Brussels Hoofdstedelijk Gewest: 20 inspectiedossiers opgevolgd

Waals Gewest: **33 erkende centra**

Via EMS: gegevens van 134.629 afgedankte voertuigen opgevolgd in **122** erkende centra





febelauto

Woluwedal 46, bus 13

1200 Brussel